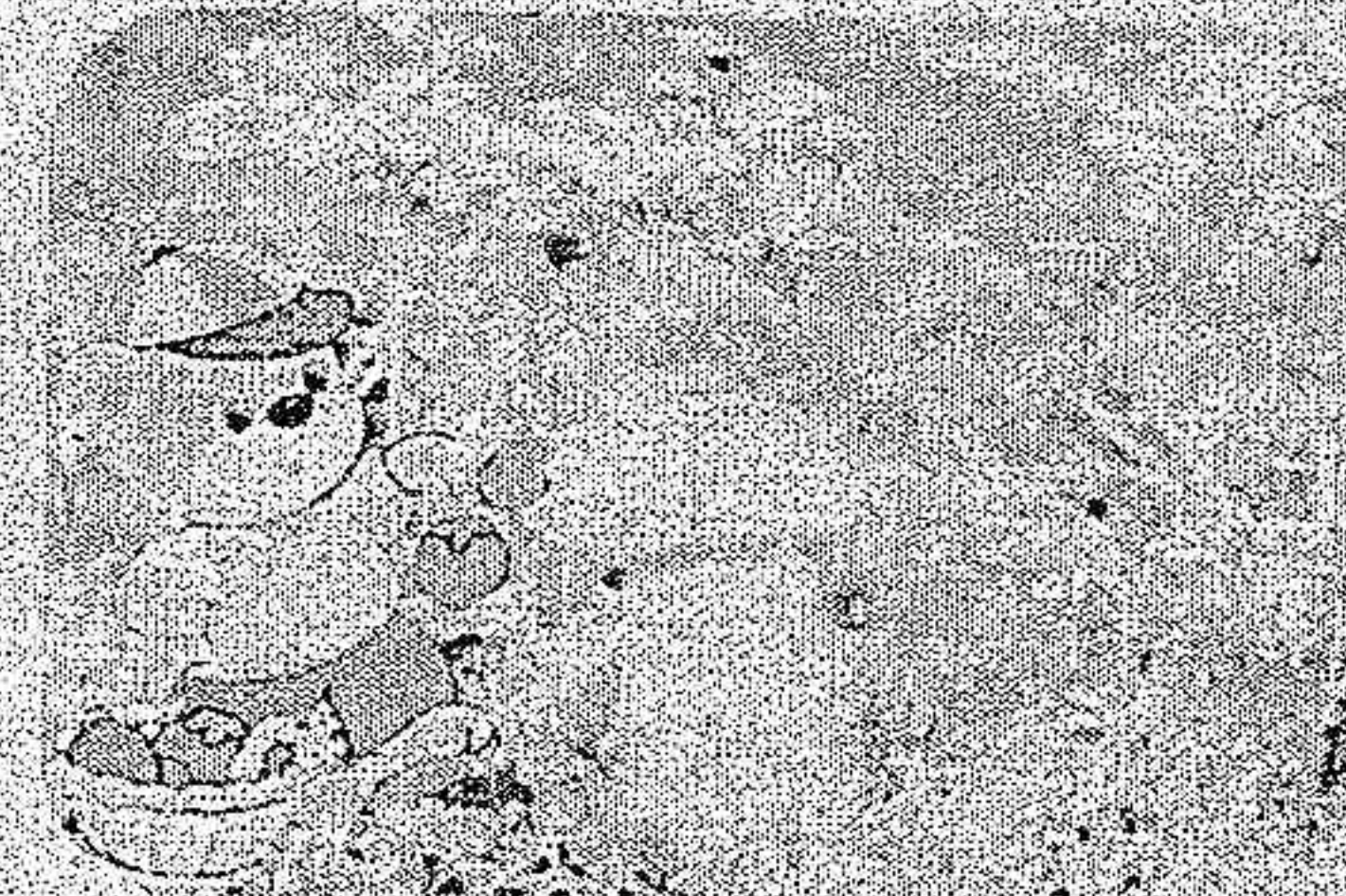
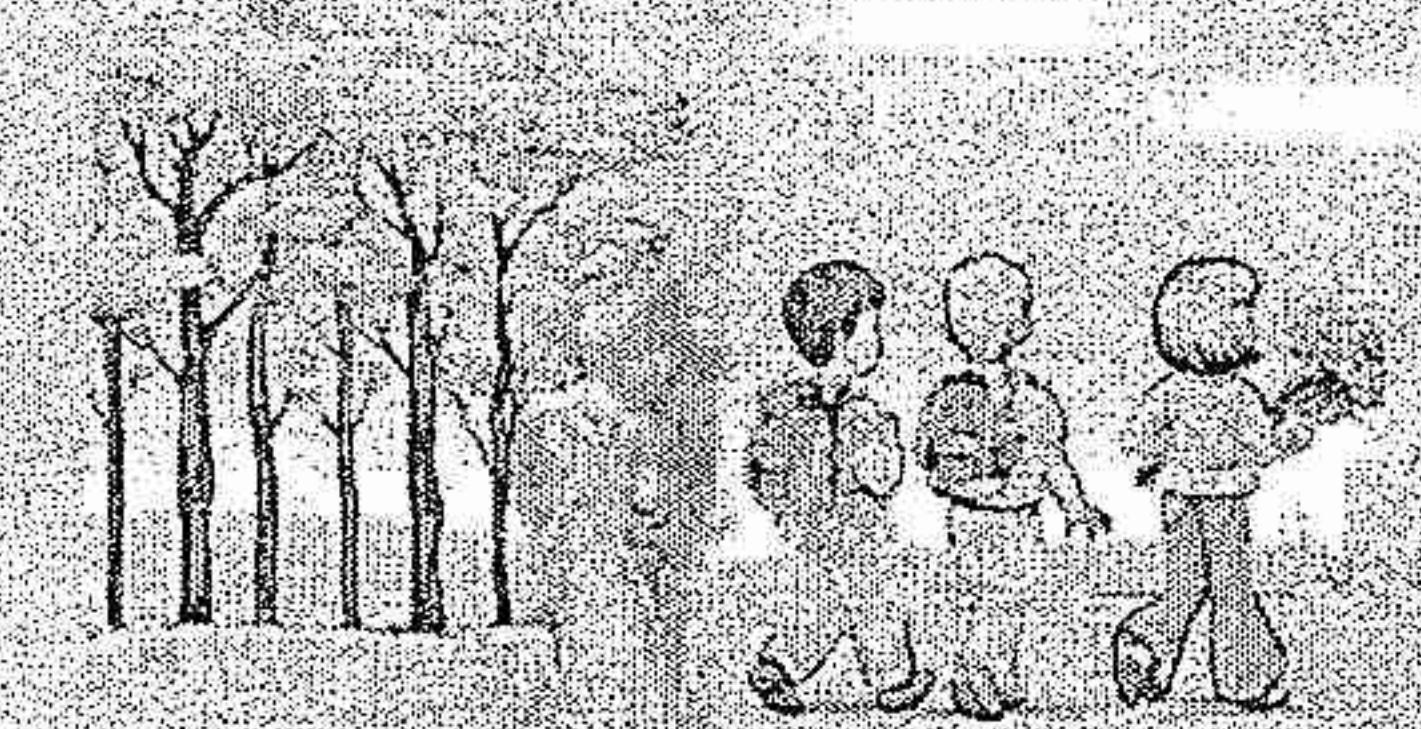


Большинство пожаров  
возникает в местах  
пикников, сбора  
грибов, ягод, во время  
охоты



**ЕСЛИ ВЫ  
ОБНАРУЖИЛИ  
В ЛЕСУ ПОЖАР**

**незамедлительно  
сообщите о нем**

**на прямую линию  
лесной охраны**

**по номеру  
8-800-100-94-00**  
(звонок бесплатный)



**ПАМЯТКА  
О СОБЛЮДЕНИИ  
ПРАВИЛ ПОЖАРНОЙ  
БЕЗОПАСНОСТИ  
В ЛЕСАХ**

